



**HAL**  
open science

## L'internalité annule-t-elle l'effet "Backlash" dans le domaine de la justice ?

Lisa Massez, Maïté Brunel, Mael Virat

### ► To cite this version:

Lisa Massez, Maïté Brunel, Mael Virat. L'internalité annule-t-elle l'effet "Backlash" dans le domaine de la justice ?. 14e Journée Scientifique des Jeunes Chercheurs en Psychologie, Nov 2019, Lille, France. hal-04355771

**HAL Id: hal-04355771**

**<https://hal.univ-lille.fr/hal-04355771v1>**

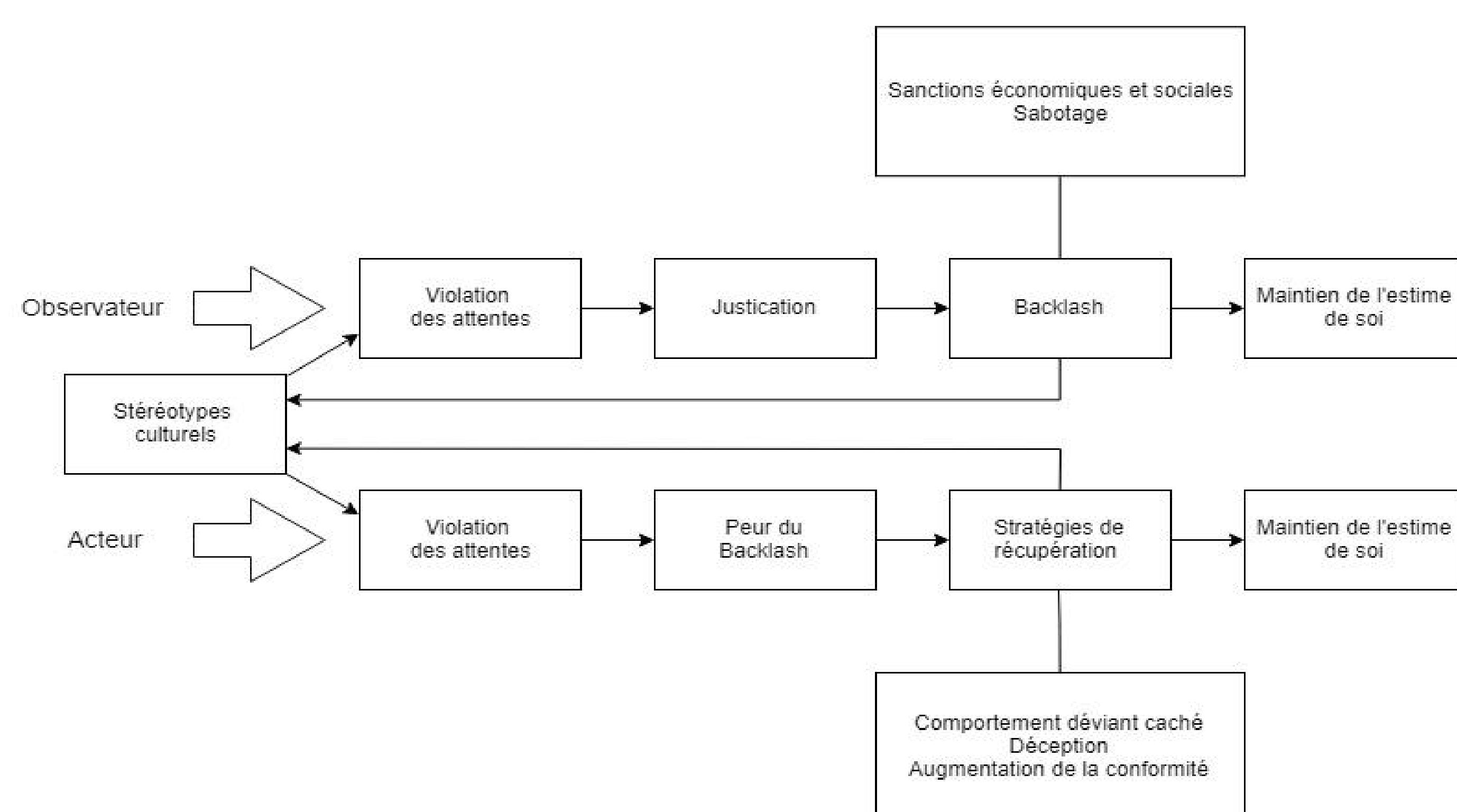
Submitted on 20 Dec 2023

**HAL** is a multi-disciplinary open access archive for the deposit and dissemination of scientific research documents, whether they are published or not. The documents may come from teaching and research institutions in France or abroad, or from public or private research centers.

L'archive ouverte pluridisciplinaire **HAL**, est destinée au dépôt et à la diffusion de documents scientifiques de niveau recherche, publiés ou non, émanant des établissements d'enseignement et de recherche français ou étrangers, des laboratoires publics ou privés.

## Introduction

Le backlash renvoie aux pénalités sociales et économiques que subissent les individus ayant des comportements contre-stéréotypiques (Rudman, 1998).



L'orientation à la dominance sociale (ODS) consiste à vouloir que son propre groupe domine les autres groupes ou leur soi supérieur (Sidanius et Pratto, 1999).

La croyance en un Monde Juste (CMJ) renvoie à la tendance qu'ont les individus à croire que chacun mérite son sort (Lerner, 1980).

## Objectifs

Notre étude vise à appliquer le backlash au domaine de la justice à travers les justifications des agresseurs sexuels mineurs.

## Hypothèses

Nous faisons l'hypothèse que, conformément au backlash, les observateurs sanctionneront plus fortement des délinquants sexuels mineurs s'ils utilisent des justifications contre-stéréotypées que des agresseurs sexuels mineurs utilisant des justifications stéréotypées.

L'écart entre les deux sera d'autant plus important si le participant possède un haut niveau de Croyance en un Monde Juste et d'Orientation à la Dominance Sociale.

## Méthodologie

### • Etude pilote (n= 40 étudiants)

Les justifications stéréotypiques d'auteurs d'agressions sexuelles renvoient à des explications externes (avances, tenue et consentement de la victime)

### • Etude principale (n = 68 éducateurs de la Protection Judiciaire de la Jeunesse en formation)

Présentation aléatoire d'un scénario dans lequel un agresseur sexuel mineur reconnaît (scénario contre-stéréotypé) ou non ses actes (scénario stéréotypé).

Les participants donnent leur degré d'accord (1 = Pas du tout d'accord ; 7 = Tout à fait d'accord) aux sanctions suivantes :

- Restriction de liberté
- Risque de récidive
- Forte surveillance

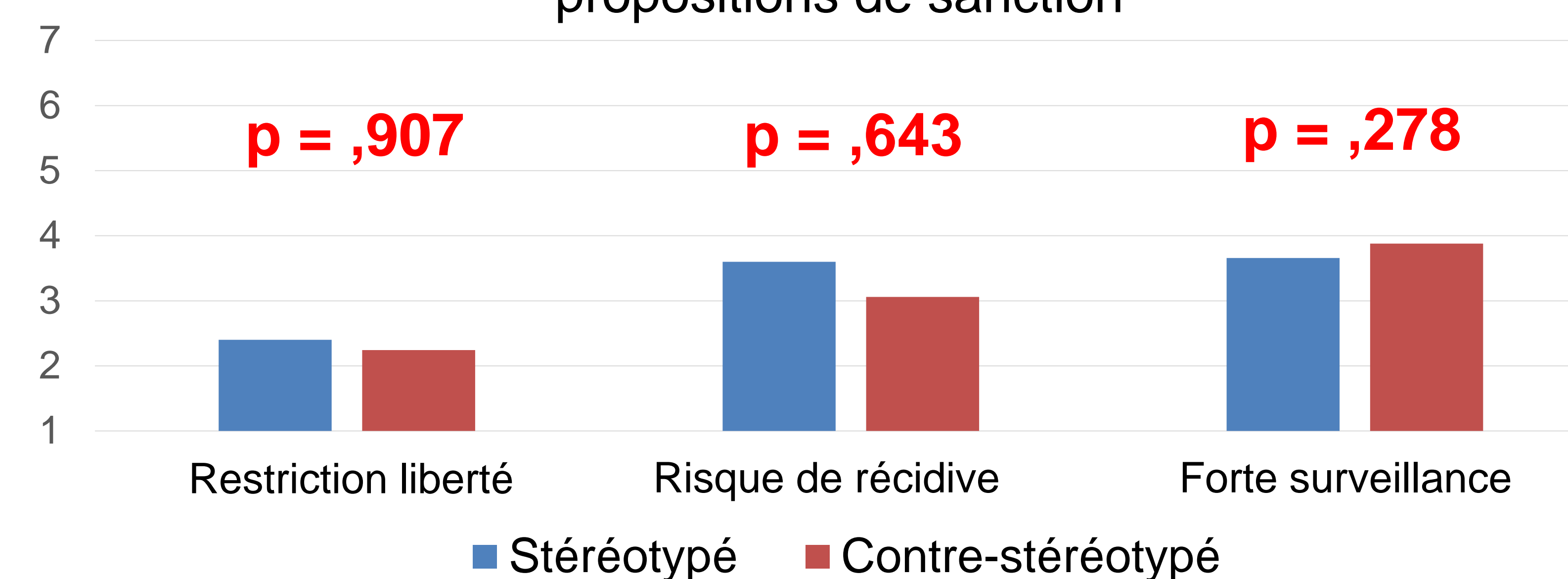
## Références

Beauvois, J. L., & Dubois, N. (1988). The norm of internality in the explanation of psychological events. *European Journal of Social Psychology*, 28, 123-140.

Rudman, L. A. (1998). Self-promotion as a risk factor for women: the costs and benefits of counterstereotypical impression management. *Journal of personality and social psychology*, 74, 629.

## Résultats

Effet de la stéréotypie de la justification sur les propositions de sanction



### • Résultats non significatifs pour les trois propositions de sanction.

### • Résultats non significatifs pour la CMJ.

### • Résultats significatifs pour l'ODS : Plus un participant possède un haut niveau d'ODS et plus il recommanderait une surveillance accrue du mineur (B = .314 ; p < .05).

## Discussion et Conclusion

### • Effet backlash non observé ici.

• Les résultats peuvent être expliqués grâce à la norme d'internalité : un individu sera mieux perçu s'il explique des événements en mobilisant des explications internes que s'il invoque des raisons externes (Beauvois & Dubois, 1988). Dans le domaine de la justice, la norme d'internalité primerait sur l'effet backlash.

• Ouverture sur une sensibilisation pour les éducateurs PJJ en formation portant sur la norme d'internalité et l'ODS