



**HAL**  
open science

## Mobilité et expertise d'usage, une analyse des modes d'habiter roubaisiens

Nastassya Danger, Dumont Marc, Florence Ienna

► **To cite this version:**

Nastassya Danger, Dumont Marc, Florence Ienna. Mobilité et expertise d'usage, une analyse des modes d'habiter roubaisiens. Boutique des sciences de l'Université de Lille - Projets 2023-2024, Sep 2024, Lille, France. hal-04810727

**HAL Id: hal-04810727**

**<https://hal.univ-lille.fr/hal-04810727v1>**

Submitted on 29 Nov 2024

**HAL** is a multi-disciplinary open access archive for the deposit and dissemination of scientific research documents, whether they are published or not. The documents may come from teaching and research institutions in France or abroad, or from public or private research centers.

L'archive ouverte pluridisciplinaire **HAL**, est destinée au dépôt et à la diffusion de documents scientifiques de niveau recherche, publiés ou non, émanant des établissements d'enseignement et de recherche français ou étrangers, des laboratoires publics ou privés.



Distributed under a Creative Commons Attribution 4.0 International License

# Mobilité et expertise d'usage

## Une analyse des modes d'habiter roubaisiens

### — Etapes de co-construction

Juin 2023

Construction de la question de recherche avec l'association et l'IAUGL

Déc 2024

Recrutement de Nastassya Danger

Févr 2024

Formation / action Recherche action participative

Avril 2024

Réunion de suivi

Mai 2024

Réunion de suivi

Atelier avec les femmes mobilisées par le Secours Populaire de Roubaix

Atelier avec les membres de 2 comités de quartier de Roubaix

Juin 2024

Réunion de suivi

Atelier avec les femmes mobilisées par le Secours Populaire de Roubaix

Été 2024

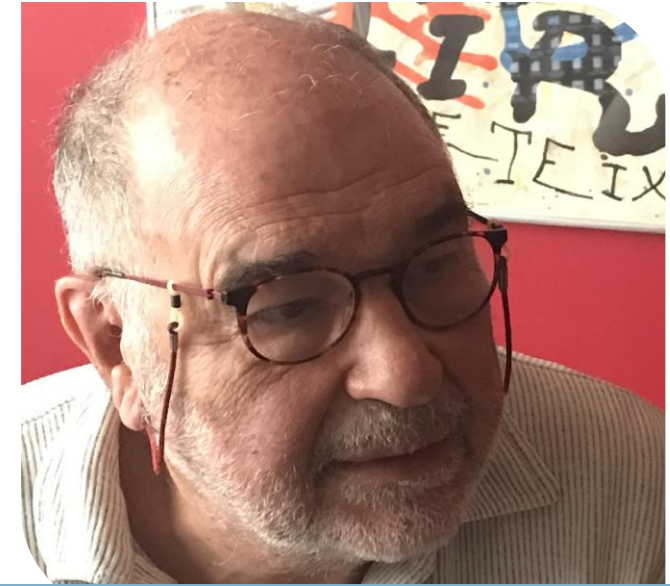
Analyse et rédaction

Sept 2024

Soutenance

Le collectif local Attac Roubaix Tourcoing œuvre aux côtés des habitants des quartiers de Roubaix pour leur permettre d'interpeller les experts sur des problématiques qui les concernent, pour savoir se faire aider et pour bâtir leur propre expertise et la défendre. Plus particulièrement l'association œuvre sur la dynamique de mobilisation autour du transport en commun gratuit (objet d'une recherche précédente). L'observatoire des villes du transport gratuit a nourri la réflexion de l'association qui souhaite aujourd'hui investir le sujet avec les habitant.es de la commune de Roubaix.

### — Les partenaires



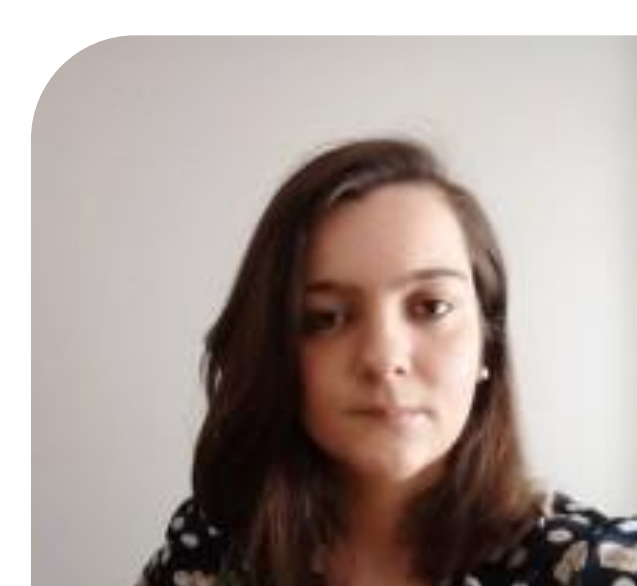
Christian Ladesou

Bénévole ATTAC Lille Roubaix Tourcoing



Eric Verbrackel

Bénévole ATTAC Lille Roubaix Tourcoing



Nastassya Danger

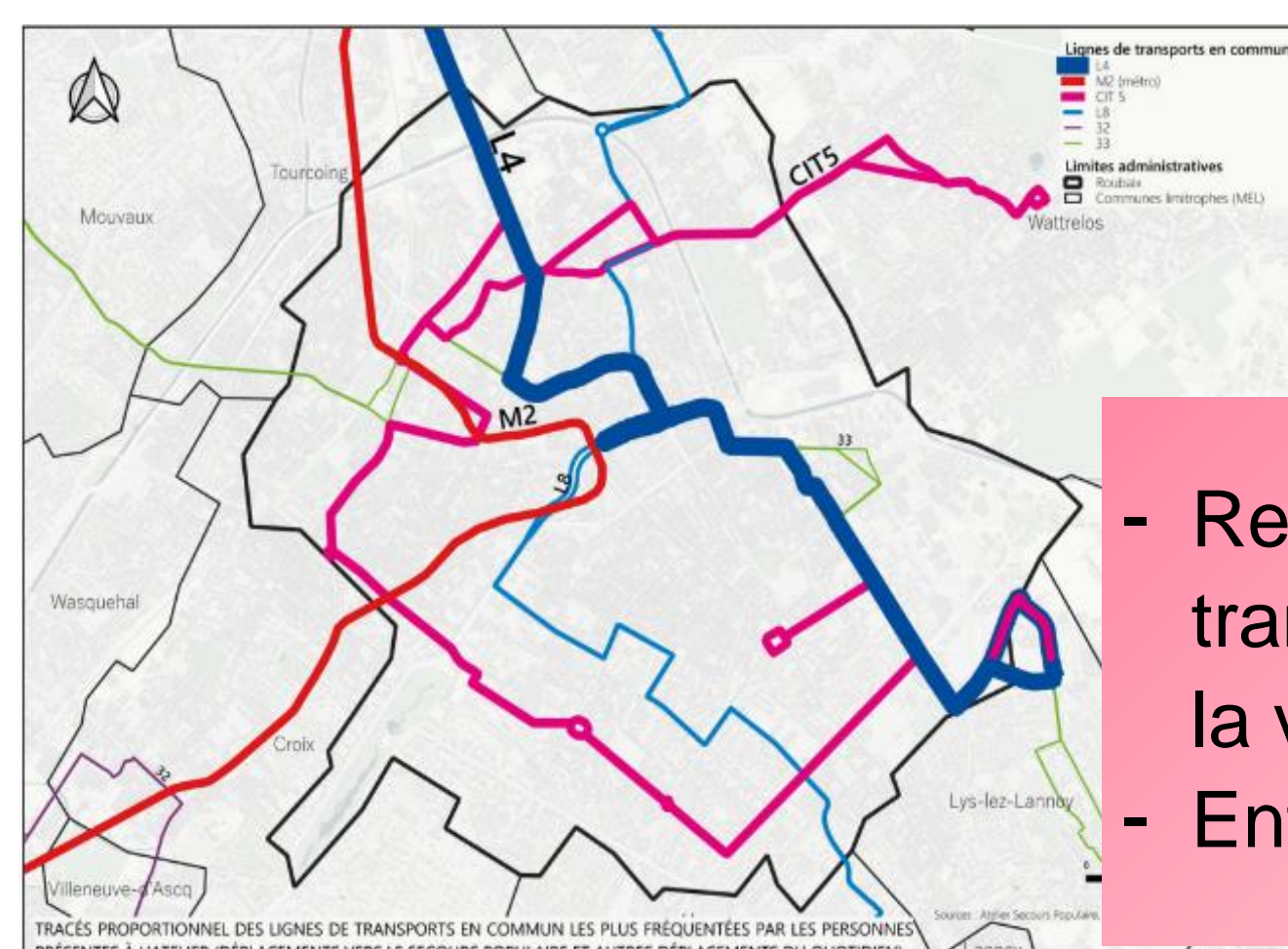
Etudiante en urbanisme Univ Lille



Marc Dumont

Urbaniste - Univ Lille

### — La démarche de recherche



- Recueil de données sur les transports en communs dans la ville de Roubaix
- Entretiens semi-directifs

Co-construction du projet de recherche par les partenaires :

- La question de recherche et ses enjeux
- La temporalité du projet
- Les terrains possible
- La démarche de recueil de données
- Les critères d'autoévaluation
- Les rendus



Implication de groupes d'habitant-es roubaisien-es pour travailler sur leurs usages des transports :

- 2 Ateliers avec des personnes mobilisées par le Secours Populaires
- 1 Atelier avec les comités de quartier de Moulins-Potennerie et Justice

### — Principaux résultats et limites

Cette recherche-action participative a mis au jour le rôle des mobilités quotidiennes dans la constitution des modes d'habiter roubaisiens à travers l'existence de croisements importants entre aptitudes individuelles (dont des vulnérabilités économiques fortes), spécificités socio-territoriales (offre de mobilité comprise) et déplacements effectifs. Les modes d'habiter sont des manières d'être au territoire par des pratiques, des usages, des connaissances, des discours et le développement de stratégies, qui font entrer différents lieux et espaces dans le quotidien des personnes en fonction des choix, des nécessités et des contingences.

Cependant, si les vulnérabilités, sont importantes et structurantes des pratiques ou expériences de mobilité, comme des usages du territoire et des modes d'habiter, loin des clichés sur l'immobilité nécessairement subie par les personnes vulnérables ou perçues comme tel, cette recherche engendre un questionnement relatif au pouvoir d'agir individuel et collectif.

En effet, en soulevant des enjeux de mobilité, des problèmes rencontrés au cours de leurs déplacements quotidien ou encore des pistes concrètes d'amélioration de l'offre de mobilité, les participant-es témoignent d'agentivités rationnelles et d'une expertise d'usage, qu'il convient de valoriser par l'inscription des démarches participatives dans la durée, avec pour visée, le regain d'un pouvoir d'agir local et le changement des paradigmes scientifiques comme démocratiques.

De plus, si ces modes d'habiter sont multiples, un idéal-type roubaisien foncièrement tourné vers le centre-ville, les grands lieux d'aménités, à l'image du parc Barbieux et l'ensemble du versant nord-est, est intéressant à souligner et à mobiliser pour la suite de la recherche.

À cela, s'ajoute 3 éléments nécessitant un approfondissement, à savoir, l'obtention de données quantitatives afin de continuer à décrire les modes d'habiter avec davantage de précision, la possibilité de proposer un travail prospectif au regard des évolutions de l'offre de mobilité (ZFE, SDIT) et enfin, la nécessité d'ouvrir la recherche à un panel d'acteurs supplémentaires dans une logique de partage de données et de valorisation de l'expertise d'usage.