



HAL
open science

Discriminations vécues par les personnes musulmanes, enquête au sein de la ville de Lens

Benjamin Goeury, Dietmar Loch

► **To cite this version:**

Benjamin Goeury, Dietmar Loch. Discriminations vécues par les personnes musulmanes, enquête au sein de la ville de Lens. Boutique des sciences de l'Université de Lille. Projets 2023-2024, Sep 2024, Lille, France. hal-04813367

HAL Id: hal-04813367

<https://hal.univ-lille.fr/hal-04813367v1>

Submitted on 1 Dec 2024

HAL is a multi-disciplinary open access archive for the deposit and dissemination of scientific research documents, whether they are published or not. The documents may come from teaching and research institutions in France or abroad, or from public or private research centers.

L'archive ouverte pluridisciplinaire **HAL**, est destinée au dépôt et à la diffusion de documents scientifiques de niveau recherche, publiés ou non, émanant des établissements d'enseignement et de recherche français ou étrangers, des laboratoires publics ou privés.

Discriminations vécues par les personnes musulmanes

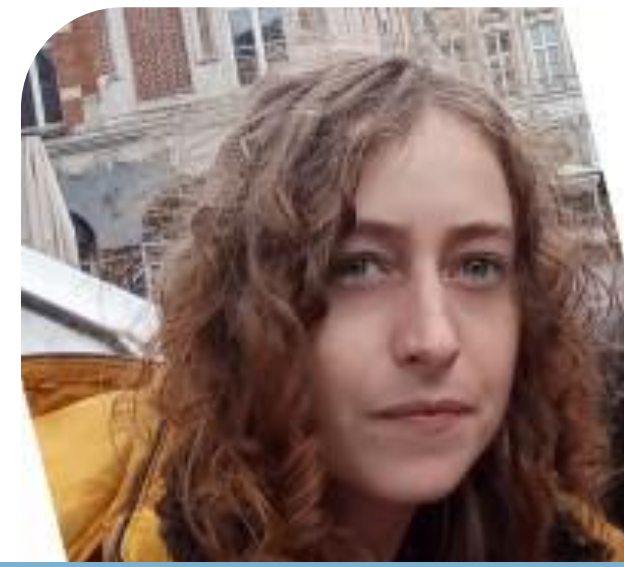
Enquête au sein de la ville de Lens

Etapes de co-construction

- Juin 2023** Formulation de la question de recherche avec un sociologue et l'association
- Sept 2023** Ecriture de l'offre de stage avec l'association
- Dec 2023** Recrutement de Benjamin Goeury
- Févr 2024** Formation / action Recherche action participative
- Mars 2024** Réunion de suivi
- Avril 2024** Réunion de suivi
- Mai 2024** Réunion de suivi
- Juill 2024** Réunion de suivi
- Sept 2024** Soutenance

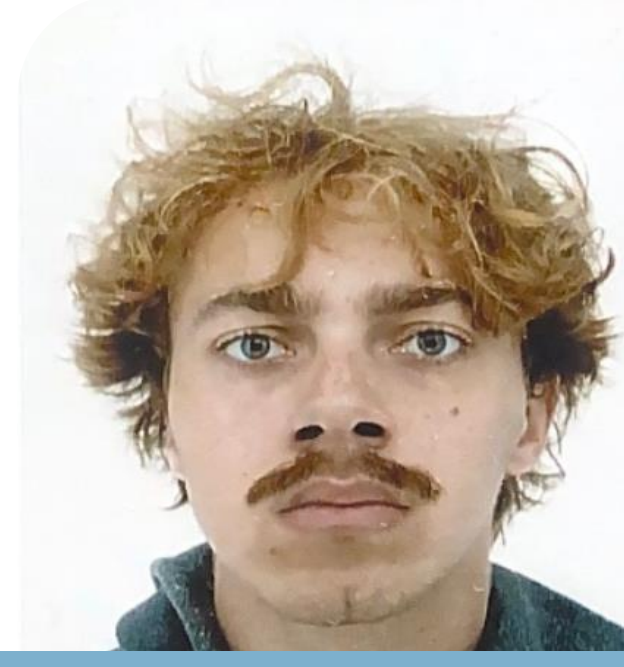
Micros-rebelles est une webradio qui met en œuvre des reportages d'actualité sociale, politique, culturelle et locale, des émissions radiophoniques avec les habitant-es du territoire. Dans le bassin minier, les scores électoraux de partis d'extrême droite comme le rassemblement national et reconquête sont élevés. Or, il existe une stigmatisation particulière des personnes de confessions musulmanes ou issues de familles de confession musulmane. Ce travail de recherche devra permettre d'aider l'association à construire une méthode de journalisme participatif inspirée de l'éducation populaire.

— Les partenaires



Roxane Lemaire

Animatrice radio – Micros Rebelles



Benjamin Goeury

Etudiant en sociologie Univ Lille



Dietmar Loch

Sociologue Univ Lille

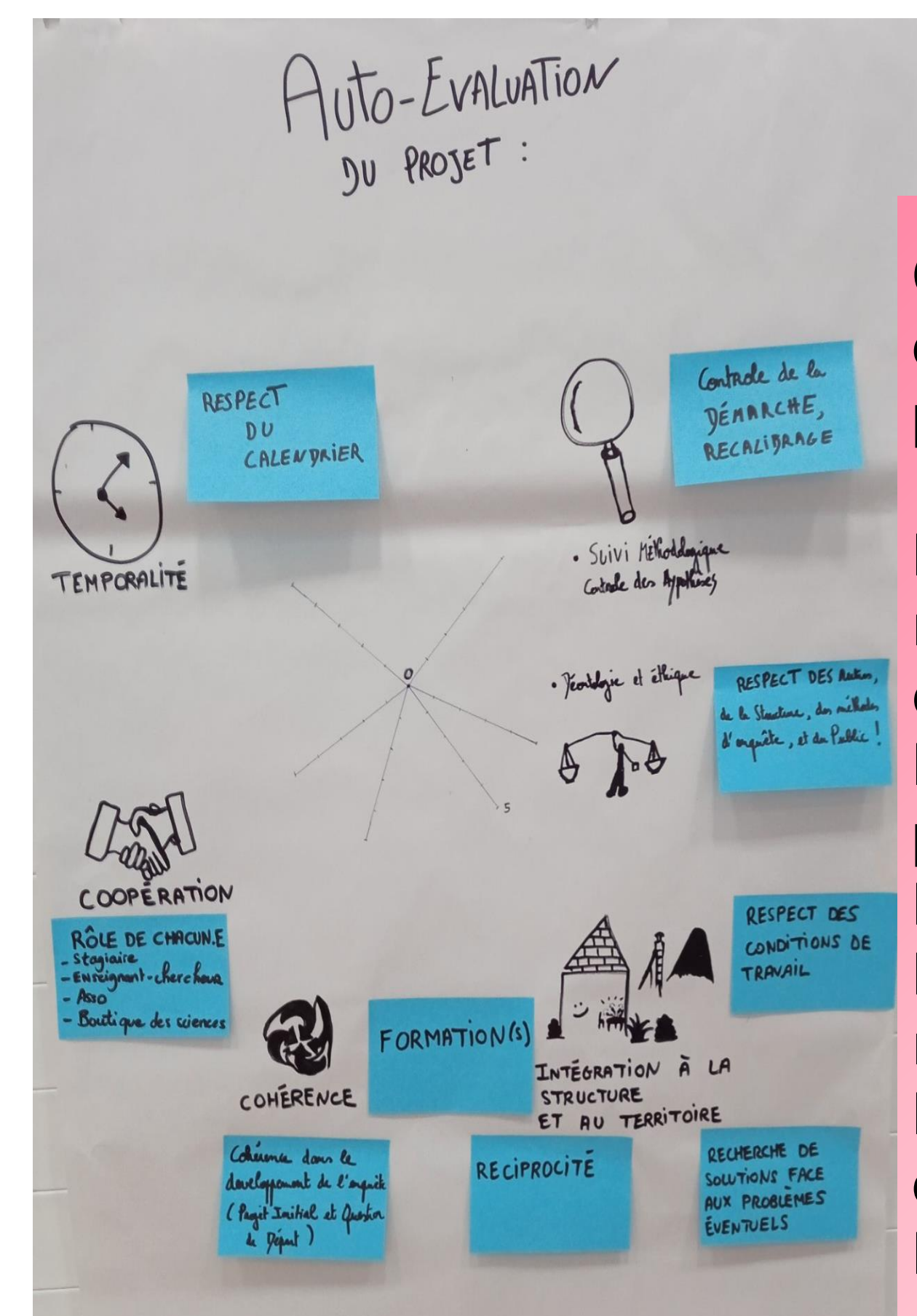
— La démarche de recherche



Immersion dans l'association et ses activités
Réalisation d'un podcast pour présenter la recherche



Observations dans certains secteurs de la ville de Lens
Entretiens semi-directifs
Participation à des réunions et rassemblements en lien avec les thématiques de l'enquête



Construction du projet de recherche par les partenaires

La question de recherche et ses enjeux

La temporalité du projet

Les terrains possible

La démarche de recueil de données

Les critères d'autoévaluation

Les rendus souhaités

— Principaux résultats et limites

En se concentrant principalement sur les dimensions ethniques et religieuses, cette étude a pu montrer que les discriminations sont, pour de nombreuses personnes, une réalité omniprésente, bien que souvent insidieuse. Elles se caractérisent notamment par leur ancrage profond dans les structures sociales, ce qui peut parfois rendre leur identification et leur mesure particulièrement difficiles. Cette enquête permet toutefois de témoigner de la réalité de ces expériences, et notamment la manière dont les discriminations peuvent s'immiscer au quotidien dans la vie des minorités.

Il existe en France, une tension persistante entre la reconnaissance du problème et la volonté de ne pas explicitement évoquer la question raciale, ce qui conduit dans la plupart des cas à une occultation partielle des réalités vécues par les minorités. Pourtant, les discriminations ont des effets concrets sur la vie des individus, en particulier pour les femmes musulmanes voilées. Les trajectoires personnelles sont profondément impactées par le stigmate associé à l'appartenance ethnique et/ou religieuse. L'incapacité à exprimer librement sa religion au travail menant à se dévoiler, le recours à l'entrepreneuriat comme stratégie de contournement de l'exclusion, envisager le départ de la France, sont autant de stratégies de survie face à une réalité discriminatoire omniprésente reflétant l'ampleur du désenchantement et du rejet que peuvent ressentir les individus confrontés à ces injustices quotidiennes.

L'émergence du concept de racisme institutionnel souligne la nécessité de repenser les politiques de lutte contre discriminations. Le territoire du bassin Minier, marqué par une histoire migratoire complexe et une organisation socio-spatiale ségrégative, illustre à la fois l'impact des discriminations sur les trajectoires individuelles mais permet aussi de mieux comprendre la montée d'un électorat d'extrême droite, nourri par un imaginaire populiste.

Notons cependant que cette enquête a été réalisée sur le temps court, et ne réunis pas un échantillon d'envergure, en comparaison d'autres enquêtes ayant appuyé la généralisation de nos résultats. De plus, des limites ont été rencontrées lors de cette enquête, notamment dans l'élaboration du corpus : le sujet, lourd de sens, touche à l'intimité et renvoie à une position de victime. Beaucoup de personnes rencontrées lors de cette enquête ne souhaitaient pas parler de ce sujet, la mise à distance voire le rejet du sujet sont d'ailleurs des résultats centraux de ce projet de recherche.

